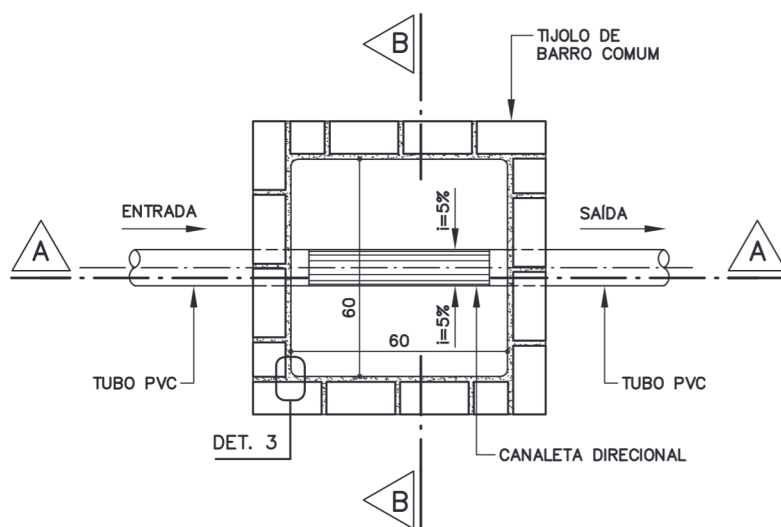
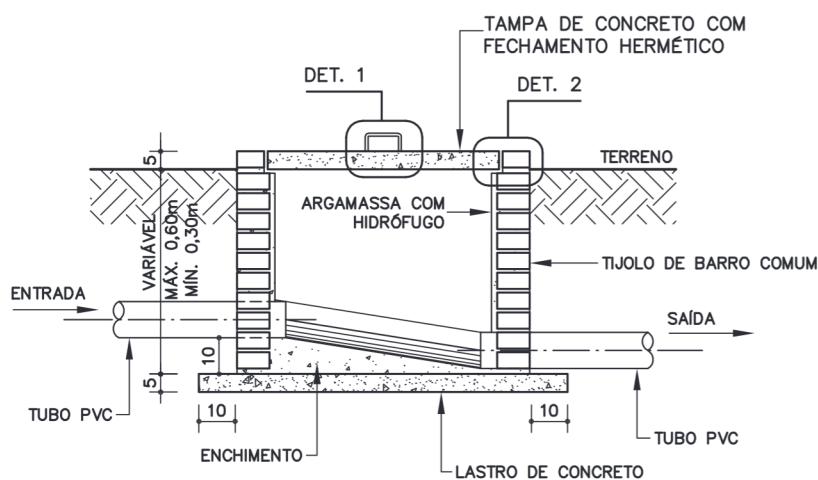


CI-01

Caixa de
inspeção
para esgoto
60 x 60 cm

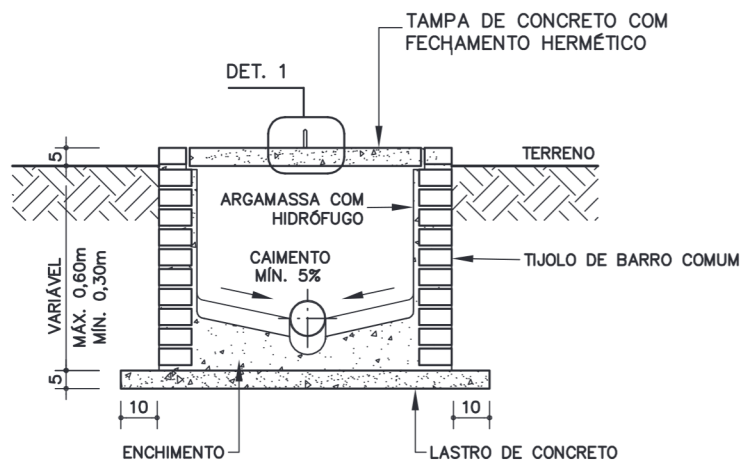
PLANTA

ESC. 1:20



CORTE AA

ESC. 1:20



CORTE BB

ESC. 1:20

Revisão 2
Data 22/05/06

Página

1/3

Código de listagem

0810038



Atenção

Preserve a escala

Quando for imprimir, use
folhas A4 e desabilite a
função "Fit to paper"

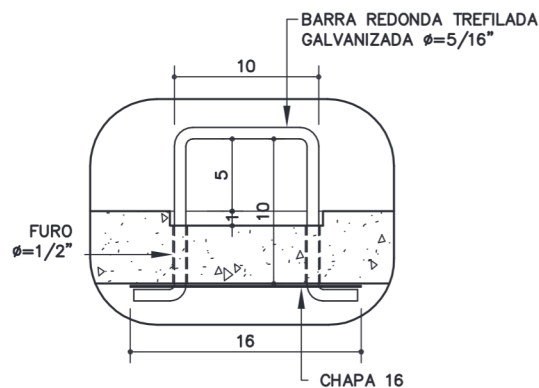
Respeite o Meio Ambiente.
Imprima somente o ne-
cessário

FDE FUNDAÇÃO PARA O
DESENVOLVIMENTO
DA EDUCAÇÃO

CI-01

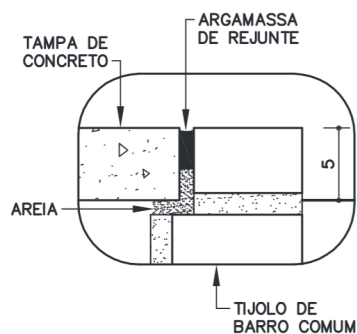
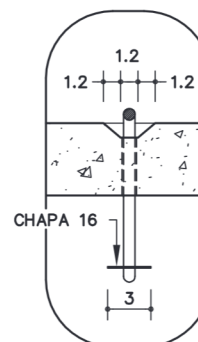
Caixa de inspeção para esgoto

60 x 60 cm



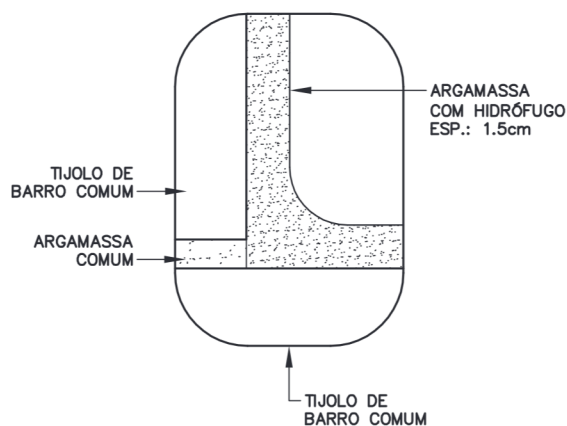
DETALHE 1

ESC. 1:5



DETALHE 2

ESC. 1:5



DETALHE 3

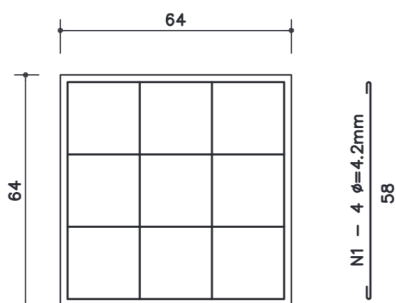
ESC. 1:2.5

Revisão 2
Data 22/05/06

Página
2/3

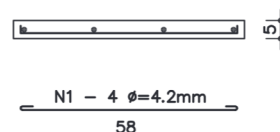
Código de listagem

0810038



ARMAÇÃO DA TAMPA

ESC. 1:20



Atenção

Preserve a escala
Quando for imprimir, use folhas A4 e desabilite a função "Fit to paper"

Respeite o Meio Ambiente.
Imprima somente o necessário

DESCRIÇÃO

Constituintes

- Lastro de concreto simples.
- Alvenaria de tijolos de barro comum (4,5 x 9 x 19cm)
- Tampa de concreto armado.
- Argamassa de revestimento da alvenaria e regularização do fundo, com hidrófugo.
- Puxador em barra redonda trefilada Ø=5/16" e chapa 16, galvanizadas, conforme desenho.

APLICAÇÃO

- Caixa de ligação ou inspeção em rede coletora de esgoto.
- Em áreas externas, com ou sem pavimentação, enterradas no solo.

EXECUÇÃO

- Escavação manual em terra de qualquer natureza e apiloamento do fundo.
- Quando executada em terreno natural, observar o ressalto de 5cm em relação ao terreno; quando executada em piso pavimentado, deve estar alinhada ao mesmo e receber o mesmo tipo de acabamento na tampa. Um eventual desnível nunca poderá ser maior que 1,5cm. Os vãos entre as paredes da caixa e a tampa não poderão ser superiores a 1,5cm (NBR 9050).
- Lastro de concreto simples:
 - Traço 1:4:8, cimento, areia e brita.
- Assentamento da alvenaria:
 - Argamassa traço 1:0,5:4,5, cimento, cal e areia.
- Tampa: concreto traço 1:3:4, cimento, areia e brita, armado conforme desenho, aço CA-50.
- Argamassa de revestimento da alvenaria e regularização do fundo: argamassa traço 1:3:0,05, cimento, areia peneirada (granulometria até 3mm) e hidrófugo.
- A calha direcional deve ser executada utilizando-se um tubo de PVC como molde e as laterais do fundo devem ter uma inclinação mínima de 5%, em caso de necessidade de outras entradas nas paredes laterais da caixa.
- Vedação da tampa de inspeção com argamassa de rejunte e areia, conforme desenho.
- Antes de entrar em funcionamento, executar um ensaio de estanqueidade, saturando por no mínimo 24h após o preenchimento com água até a altura do tubo de entrada. Decorridas 12h, a variação não deve ser superior a 3% da altura útil (h).

FICHAS DE REFERÊNCIA

Catálogo de Serviços

Ficha	S4.01	Armadura
Ficha	S7.10	Tijolo de barro comum
Ficha	S10.01	Argamassa rígida e aditivo impermeabilizante
Ficha	H4.04	Tubos e conexões de PVC rígido / emulsão

RECEBIMENTO

- Verificar as dimensões:
 - Interna da caixa de inspeção, das cortinas de entrada e saída e da abertura para inspeção.
- Verificar o alinhamento, esquadro e arestas da alvenaria e tampa de inspeção (não é permitido o empenamento da tampa de inspeção).
- Verificar o rejuntamento da tampa de inspeção, garantindo um fechamento hermético e removível.
- Verificar o desnível entre a entrada e saídas (entrada 10cm acima da saída).
- Verificar o caimento da canaleta direcional no fundo da caixa.

- Verificar a estanqueidade do conjunto (acompanhar ensaio).
- Verificar os vãos da tampa (máx. 1,5cm) e o perfeito nivelamento com o piso, quando instalada em piso pavimentado.

SERVIÇOS INCLUÍDOS NOS PREÇOS

- Escavação do terreno e apiloamento do fundo.
- Lastro de concreto simples.
- Alvenaria de tijolo de barro comum.
- Tampa de concreto completa.
- Revestimento da alvenaria e fundo.
- Reaterro, compactação e remoção da sobra de terra e entulho.
- **Obs.:** Os tubos de entrada e saída serão pagos em outros serviços.

CRITÉRIOS DE MEDIÇÃO

- un. — por unidade executada.

NORMAS

- NBR 8160 - Instalações prediais de esgoto sanitário - Procedimentos.

Componentes

CI-01

Caixa de
inspeção
para esgoto
60 x 60 cm

Revisão 2
Data 22/05/06

Página
3/3

Código de listagem

0810038



Atenção

Preserve a escala

Quando for imprimir, use folhas A4 e desabilite a função "Fit to paper"

Respeite o Meio Ambiente.

Imprima somente o necessário

Componentes